

水のフォーラムの既刊誌



Vol.1
特集●荒川流域を知る①
 「かつて東京は水の都だった」
 水を見に行く① その文明に文化は生きているか
 「ローマの水」
 D田んぼ日誌から
 「私たちのD田んぼ」



Vol.6
特集●荒川流域を知る⑥ 六堰頭首工にて
 「荒川もう一つの旅」
 水を見に行く⑤ 世界水発展報告書より
 「人類のための水・生命のための水」
 非農家によるコメ作り再考
 「田で学ぶ」



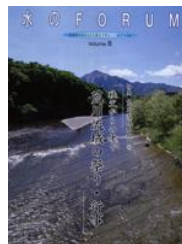
Vol.2
特集●荒川流域を知る②
 「荒川放水路が荒川となって」
 行ってきました
 「フーバーダム」「トスカーナ」
 D田んぼ日誌から
 「刈り入れの日」



Vol.7
特集●荒川流域を知る⑦
 「荒川中流部 右岸流域のこと」
 水を見に行く⑥ イギリス環境庁取材記
 「ロンドンの水」
CCM通信①
 「田で思う」



Vol.3
特集●荒川流域を知る③ 秋ヶ瀬取水堰にて
 「水道の水」
 水を見に行く② 水の公園を散策
 「ローマの水」
 見沼代保全倶楽部活動報告①
 「私たち小作農から始めました」



Vol.8
特集●荒川流域を知る⑧ 秩父からの便り
 「荒川流域の祭り・行事」
 水を見に行く⑥ 水害研究センター取材他
 「ロンドンの水」
CCM通信②
 「田で習う①」



Vol.4
特集●荒川流域を知る④
 「水道水は安全ですか?」
 水を見に行く③ テヴェレ川流域取材記
 「ローマの水」
 見沼代保全倶楽部活動報告②
 「見沼の荒地を美田に変える」



Vol.9
特集●荒川流域を知る⑨
 「緑のダム・都市のダム」
 水を見に行く⑧ パリ下水道博物館取材
 「パリの水」
CCM通信③
 「田で習う②」



Vol.5
特集●荒川流域を知る⑤ 荒川中流部に
 「荒川の記憶」
 水を見に行く④ テムズウォーター取材記
 「ロンドンの水」
 見沼代保全倶楽部活動報告③
 「見沼田んぼを黄金色に変える」



Vol.10
特集●荒川流域を知る⑩
 「下水-その先に東京湾」
CCM通信③
 「田を支える」

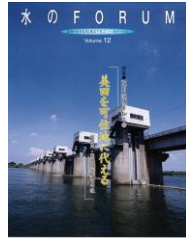


『荒川流域を知る I』
 (『水のFORUM』Vol.1~10、特集記事合冊)

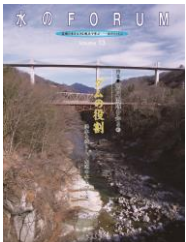
“水を追いかけたら田んぼに行き着いた” P.278.279



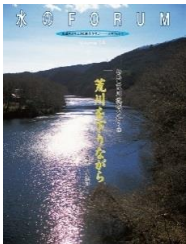
Vol.11
 特集●荒川流域を知る⑪水みちを追って
 「利根川東遷・荒川西遷と葛西用水」
 農地での活動第二ステップ
 「テーマは循環」—市民田んぼ



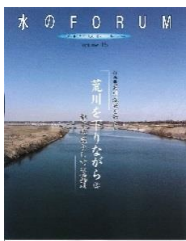
Vol.12
 特集●荒川流域を知る⑫美田を可住地に代える
 「利根川・葛西用水、その後」
 テーマは循環—市民田んぼ
 「見沼田んぼ見山地区、春から秋へ」



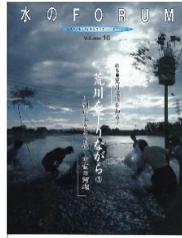
Vol.13
 特集●荒川流域を知る⑬ダム役割
 「水害を減らし、水道の水をつくる」
 テーマは循環—市民田んぼ
 「田んぼだってダム」



Vol.14
 特集●荒川流域を知る⑭荒川を下りながら①
 「源流—中流部」
 テーマは循環—市民田んぼ
 「日本水大賞—市民活動賞受賞」他
 上下流交流報告②
 「秩父大滝—滝沢ダム他」



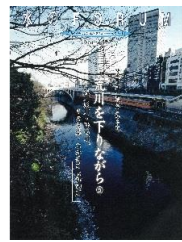
Vol.15
 特集●荒川流域を知る⑮荒川を下りながら②
 「都市施設としての荒川」
 テーマは循環—市民田んぼ
 「見沼田んぼ再考」
 上下流交流報告③
 「秩父大滝—浦山ダム・滝沢ダム他」



Vol.16
 特集●荒川流域を知る⑯荒川を下りながら③
 「入間川水系と古代・中世の河越」
 テーマは循環—市民田んぼ
 「農業の多面的機能について」
 上下流交流報告④
 「奥秩父—二瀬ダム・合角ダム他」



Vol.17
 特集●荒川流域を知る⑰荒川を下りながら④
 「武蔵野台地の川、新河岸川と仲間たち」
 テーマは循環—市民田んぼ
 「見沼田圃再々考」
 上下流交流報告⑤
 「ハッ場・矢木沢・奈良俣3ダム巡り」



Vol.18
 特集●荒川流域を知る⑱荒川を下りながら⑤
 「隅田川、その支流・石神井川と神田川」
 テーマは循環—市民田んぼ
 「直近10年の記憶」
 上下流交流報告⑥
 「利根大堰を拠点に水みちを遡り、下る」



Vol.19
 特集●荒川流域を知る⑲
 「神流川の水—
 下久保ダムで東京・埼玉の水に」
 テーマは循環—市民田んぼ
 「今年も多面的機能を発揮しました」
 上下流交流報告⑦
 「ハッ場ダム編②」

『水のFORUM』は、
 (財)サイサン環境保全基金の印刷費助成で
 発行を続けることができました。



『さいたま・水とみどりのアカデミー』Ⅰ～Ⅳ
 講義録要約/新書版