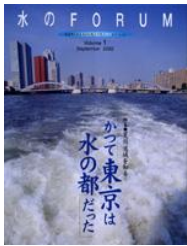


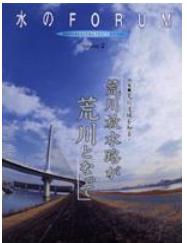
既刊『水のFORUM』 Vol.1~10



Vol.1
 特集●荒川流域を知る①
「かつて東京は水の都だった」
 水を見に行く① その文明に文化は生きているか
 「ローマの水」
 D田んぼ日誌から
 「私たちのD田んぼ」



Vol.6
 特集●荒川流域を知る⑥ 六堰頭首工にて
「荒川もう一つの旅」
 水を見に行く⑤ 世界水発展報告書より
 「人類のための水・生命のための水」
 非農家によるコメ作り再考
 「田で学ぶ」



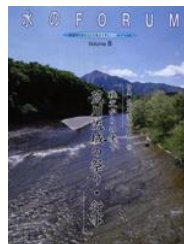
Vol.2
 特集●荒川流域を知る②
「荒川放水路が荒川となって」
 行ってきました
 「フーバーダム」「トスカーナ」
 D田んぼ日誌から
 「刈り入れの日」



Vol.7
 特集●荒川流域を知る⑦
「荒川中流部 右岸流域のこと」
 水を見に行く⑥ イギリス環境庁取材記
 「ロンドンの水」
 CCM通信①
 「田で思う」



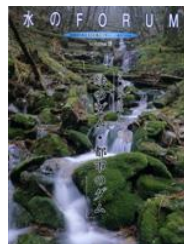
Vol.3
 特集●荒川流域を知る③ 秋ヶ瀬取水堰にて
「水道の水」
 水を見に行く② 水の公園を散策
 「ローマの水」
 見沼代保全倶楽部活動報告①
 「私たち小作農から始めました」



Vol.8
 特集●荒川流域を知る⑧ 秩父からの便り
「荒川流域の祭り・行事」
 水を見に行く⑥ 水害研究センター取材他
 「ロンドンの水」
 CCM通信②
 「田で習う①」



Vol.4
 特集●荒川流域を知る④
「水道水は安全ですか？」
 水を見に行く③ テヴェレ川流域取材記
 「ローマの水」
 見沼代保全倶楽部活動報告②
 「見沼の荒地を美田に変える」



Vol.9
 特集●荒川流域を知る⑨
「緑のダム・都市のダム」
 水を見に行く⑧ パリ下水道博物館取材
 「パリの水」
 CCM通信③
 「田で習う②」



Vol.5
 特集●荒川流域を知る⑤ 荒川中流部にて
「荒川の記憶」
 水を見に行く④ テムズウォーター取材記
 「ロンドンの水」
 見沼代保全倶楽部活動報告③
 「見沼田んぼを黄金色に変える」



Vol.10
 特集●荒川流域を知る⑩
「下水-その先に東京湾」
 CCM通信③
 「田を支える」



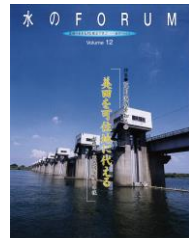
『荒川流域を知る I』
 (『水のFORUM』Vol.1~10、特集記事合冊)

“水を追いかけたら田んぼに行き着いた” P.278.279

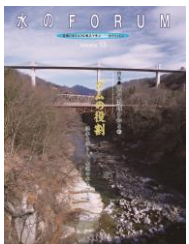
既刊『水のFORUM』 Vol.11~17



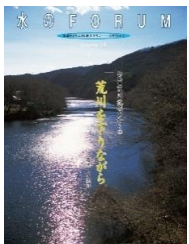
Vol.11
特集●荒川流域を知る⑪水みちを追って
「利根川東遷・荒川西遷と葛西用水」
農地での活動第二ステップ
「テーマは循環」



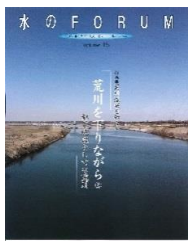
Vol.12
特集●荒川流域を知る⑫美田を可住地に代える
「利根川・葛西用水、その後」
テーマは循環
「見沼田んぼ見山地区、春から秋へ」



Vol.13
特集●荒川流域を知る⑬ダム役割
「水害を減らし、水道の水をつくる」
テーマは循環
「田んぼだってダム」



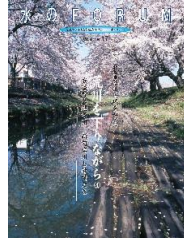
Vol.14
特集●荒川流域を知る⑭荒川を下りながら①
「源流-中流部」
テーマは循環
「日本水大賞-市民活動賞受賞」他
上下流交流報告②
「秩父大滝-滝沢ダム他」



Vol.15
特集●荒川流域を知る⑮荒川を下りながら②
「都市施設としての荒川」
テーマは循環
「見沼田んぼ再考」
上下流交流報告③
「秩父大滝-浦山ダム・滝沢ダム他」



Vol.16
特集●荒川流域を知る⑯荒川を下りながら③
「入間川水系と古代・中世の河越」
テーマは循環
「農業の多面的機能について」
上下流交流報告④
「奥秩父-二瀬ダム・合角ダム他」



Vol.17
特集●荒川流域を知る⑰荒川を下りながら④
「武蔵野台地の川、新河岸川と仲間たち」
テーマは循環
「見沼田圃再々考」
上下流交流報告⑤
「八ッ場ダム・矢木沢ダム・奈良俣ダム」